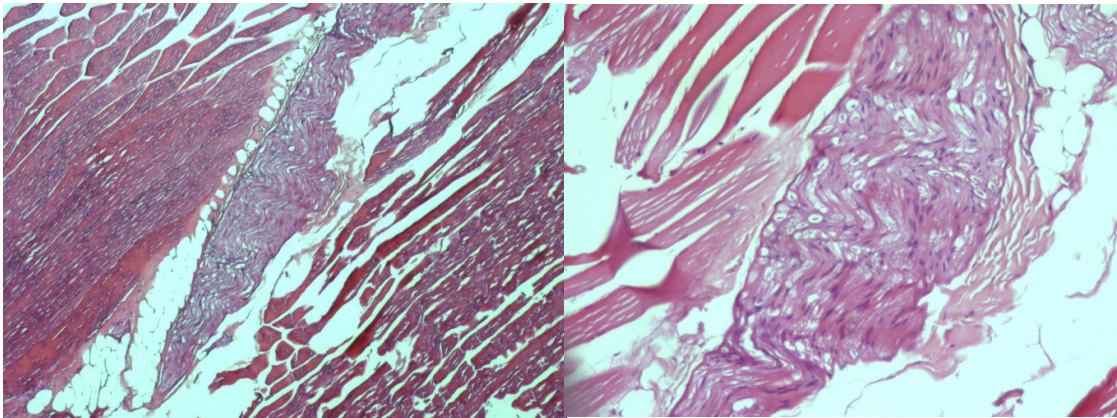


Istologia dell'impianto del filo chirurgico Elasticum

La straordinaria biocompatibilità si aggiunge alle qualità che rendono Elasticum estremamente prezioso per i chirurghi plastici ed estetici. Elasticum non taglia i tessuti non è palpabile e non è visibile. Elasticum ha la stessa consistenza dei tessuti sottocutanei. L'istologia dimostra la sua trasforazione in un legamento sospensivo che mantiene il risultato nel tempo.



5427 – 4X E-E

5427 – 10X E-E

Impianto di filo chirurgico Elasticum dopo sei mesi. Ingrandimento panoramico. La colorazione è ematossilina-eosina. Si vede bene il filo elastico nell'interstizio adiposo fra le fibre muscolari. In particolare non si osserva reazione granulomatosa o comunque infiammatoria.

Osservazione tecnica della **dott.ssa Angela Sementa Ospedale Gaslini di Genova**

1) Foto 5427- 4X E-E. Fotografia a ingrandimento panoramico (obiettivo 4x, cioè –dato che l'oculare è 10X - 40 ingrandimenti. La colorazione è quella standard ematossilina-eosina. Si vede ben il filo elastico nell'interstizio adiposo fra le fibre muscolari. **In particolare non si osserva reazione granulomatosa o comunque infiammatoria.**

2) Foto 5427 10X E-E. Lo stesso preparato a più forte ingrandimento. Si evidenziano gli stessi aspetti e si vede meglio la struttura del filo elastico.